



AVIBRO®

APV

TEKNİK KATALOG | 2020
TECHNICAL CATALOGUE

TEKNOLOJİ / TECHNOLOGY →

KALİTE / QUALITY →

PERFORMANS / PERFORMANCE →

VERİMLİLİK / PRODUCTIVITY →

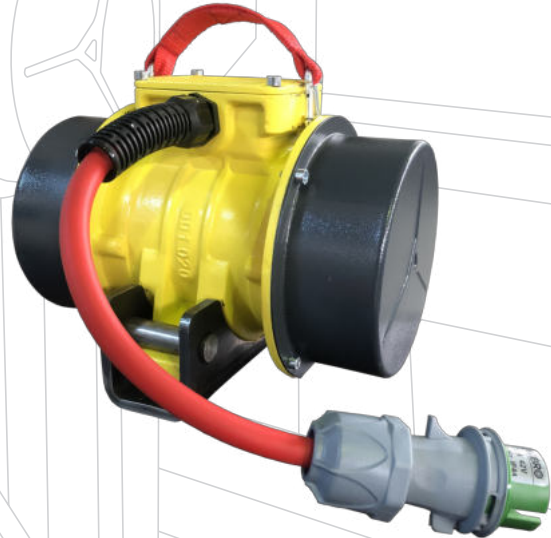
GÜÇ / POWER →

TASARIM / DESIGN →

YENİLİK / INNOVATION →

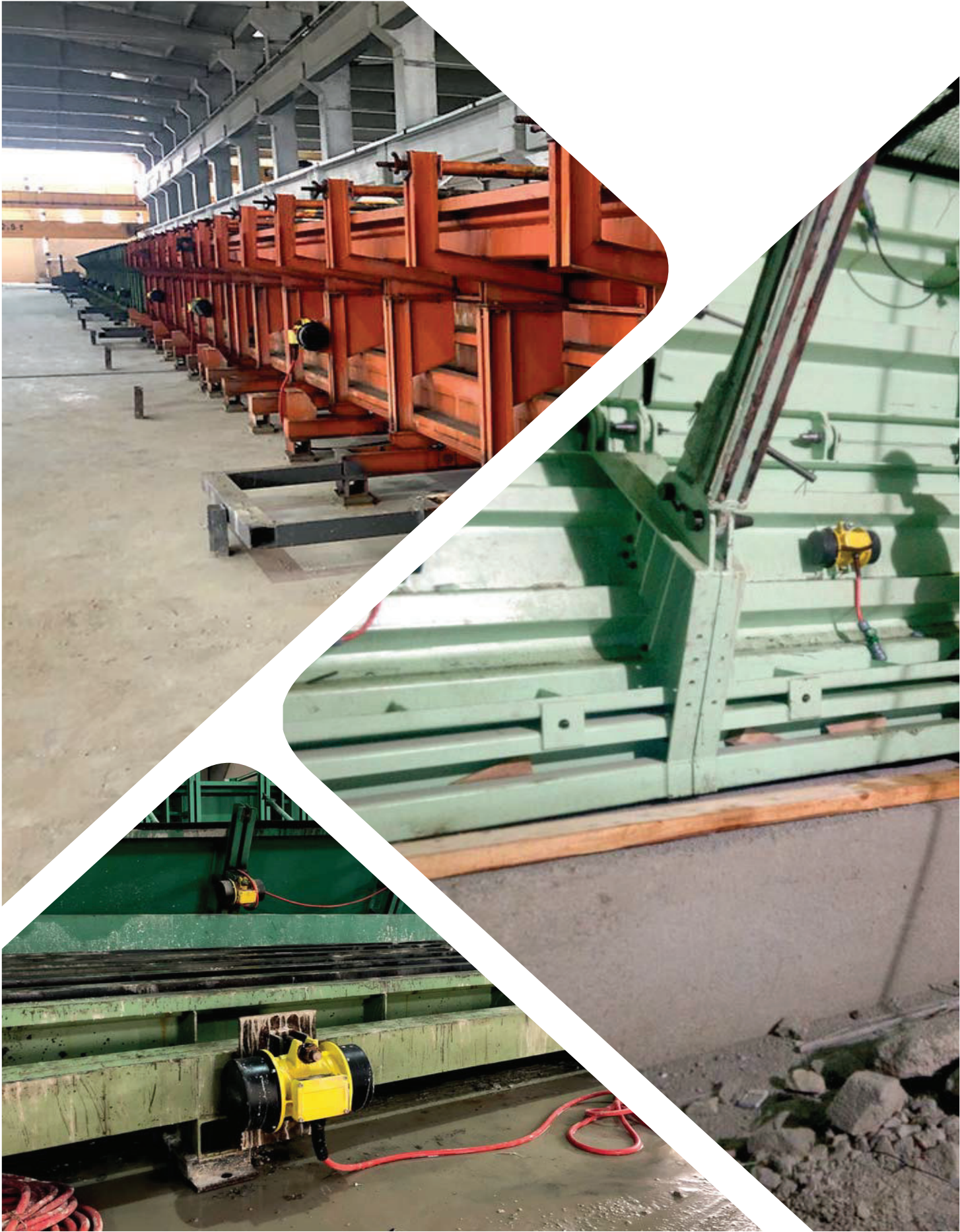
TECRÜBE / KNOW-HOW →

SERVİS / SERVICE →



www.avibro.com

www.avibro.com





Yüksek Frekanslı Kalıp Dış Vibratörleri

- > Prefabrik yapı elemanları Üreten fabrikaların tüm beton kalıpları.
- > Metro, Hızlı tren, Hes barajlarındaki tünellerin çelik beton kalıpları ve segment beton kalıpları.
- > Havalimanı, Stat ve Otoyol Şantiyelerinde, yerinde döküm yapılan tüm Çelik Prekast ve Konvansiyonel kalıplar için kullanılır.
- > Beton kalıpların dış yüzeyine bağlanan yüksek frekanslı elektrikli vibratör motorlarıdır.
- > Beton kalıplarında yumuşak betonun ayrışmaya (segregasyon) uğramadan Her türlü çelik beton kalıplarda, beton elemanın segregasyona uğramadan üretilmesini sağlar.
- > AVIBRO Vibrasyon Motorları katalog değerlerinin dışında farklı devirlerde, farklı pnömatik basıncında (frekanslarda) santrifuj güçlerinde özel vibratörler üretebilir. Böylece birbirinden farklı beton kalıplarında sertleşmemiş betonun yerleştirilmesi için optimum seçenekler sağlar.
- > AVIBRO vibrasyon motorları GGG40 sfero dökme demirden gövdesiyle çok güçlüdür. Kınmaz, aşınmaz bütünlükte yüksek mühendislik ile tasarlanmış ve imal edilmiştir.
- > AVIBRO vibrasyon motorları tam sızdırmazlık özelliğine sahiptir. Dış ortamın her türlü doğal ve mekanik etkileri olan aşırı sıcak yoğun buhar, basınçlı su ile yıkanması ve şantiyelerde oluşan yoğun toz ve benzeri olumsuz durumlara karşı tam izoledir.
- > AVIBRO vibrasyon motorları NJ serisi ağır hizmet rulmanları kullanmaktadır. İlk montaj kullanılan gres yağı sonrasında yağlamaya gerek olmayacak şekilde izole edilmiştir.
- > Beton kalıplarında yer değiştirme veya taşıma için fiber kord taşıma askısıyla (opsiyonel) iş güvenliği ve kolaylık sağlar.

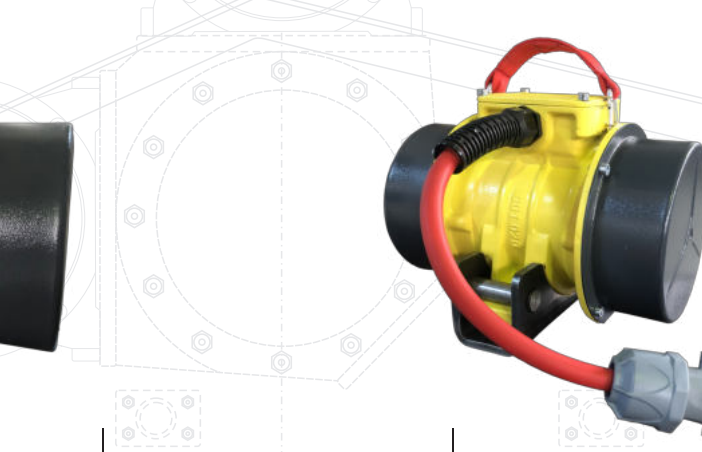


High Frequency External Vibration Motors for Moulds

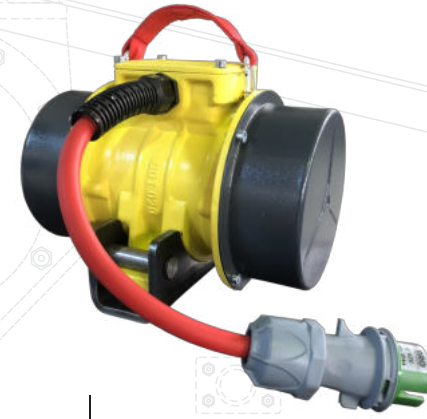
- > All concrete molds of the factories that produce prefabricated building elements.
- > Steel concrete formworks and segment concrete formworks of the tunnels in the subway, high speed train, hydroelectric power plants dams.
- > It is used for all steel precast and conventional formworks cast on site at airport, Stadium and highway construction sites.
- > High frequency electric vibrator motors connected to the outer surface of concrete molds.
- > It provides the production of the concrete element without any segregation in all kinds of steel concrete molds without the segregation.
- > AVIBRO Vibration Motors can produce special vibrators at different speeds, different pneumatic pressures (frequencies) and centrifugal forces other than catalog values. Thus, it provides optimum options for placing uncured concrete in different concrete molds.
- > AVIBRO vibration motors are very strong with GGG40 ductile cast iron body. It is designed and manufactured with high engineering in unbreakable, wear-free integrity.
- > AVIBRO vibration motors have full sealing properties. It is fully insulated against excessive hot dense steam, pressurized water with all kinds of natural and mechanical effects of the external environment, and intense dust and similar adverse conditions occurring at the construction sites.
- > AVIBRO vibration motors use NJ series heavy duty bearings. After the first assembly, the grease used is isolated so that no lubrication is required.
- > It provides safety and convenience with fiber cord carrying strap (optional) for displacement or transport in concrete molds.



KP Konvertör Makine Prizi
Socket ext. Mounting



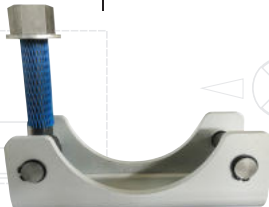
VM Vibratör Mesnedi
Quick Release Clamp



SP Seyyar Priz
Coupler Socket



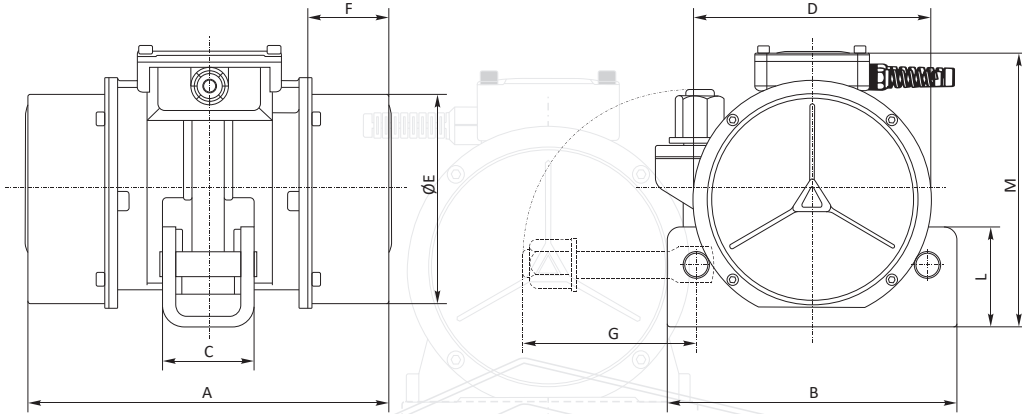
VF Vibratör Fişi
Plug

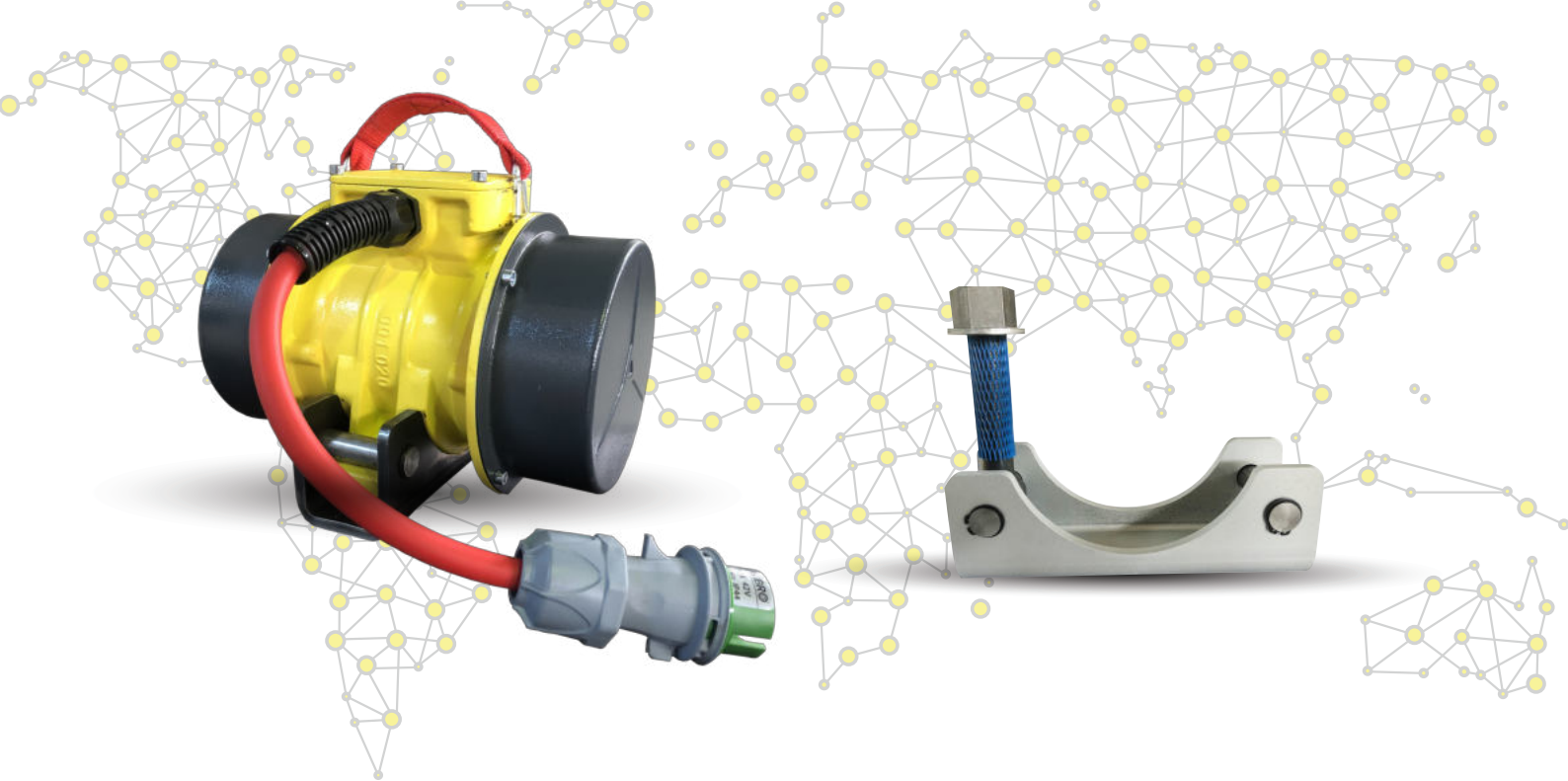


| Model Type | Gerilim Voltage (V) | Faz Phase | Frekans Frequency (Hz) | Akım Current (A) | Giriş Gücü Input Power (kW) | Devir rpm | (*)Statik Moment Statical Moment (m ³) (Kgmm) | Santrüfjü Kuvveti Centrifugal Force (Kg) | (KN) | Ağırlık Weight (Kg) |
|------------|----------------------------|-----------|------------------------|------------------|-----------------------------|-----------|---|--|--------|---------------------|
| | three-phase APV 2600/12 | 42 / 55 | 3 | 200 | 15 | 900 | 12000 | 16,20 | 2.607 | 25,575 |
| APV 1800/9 | 42 / 55 | 3 | 150 | 14 | 900 | 9000 | 19,93 | 1.805 | 17,707 | 20 |
| APV 1200/6 | 42 / 55 | 3 | 200 | 15 | 950 | 6000 | 27,98 | 1.126 | 11,046 | 19,5 |
| APV 2200/9 | 42 / 55 | 3 | 150 | 23 | 1750 | 9000 | 23,19 | 2.100 | 20,601 | 20,5 |
| APV 1550/6 | 42 / 55 | 3 | 200 | 20 | 1500 | 6000 | 38,52 | 1.550 | 15,206 | 20 |

(*) Working moment = 2x static moment

| Model Type | Gövde Ölçüleri - Overall Dimensions (mm) | | | | | | | | | |
|----------------|--|-------|----|-----|-------|------|-----|----|-----|--|
| | A | B | C | D | ØE | F | G | L | M | |
| APV Gövde Size | 301 | 240,5 | 71 | 200 | 172,5 | 66,5 | 145 | 83 | 226 | |





10026 SOK. NO:36/0 A.O.S.B. ÇIĞLI - İZMİR
T.+90 232 504 50 09 • info@avibro.com
www.avibro.com